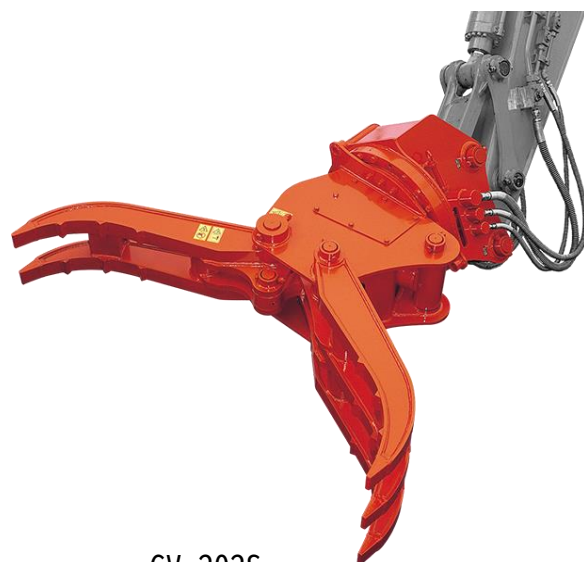
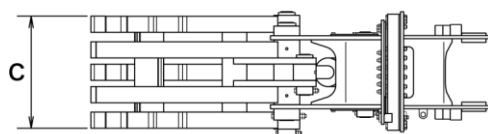
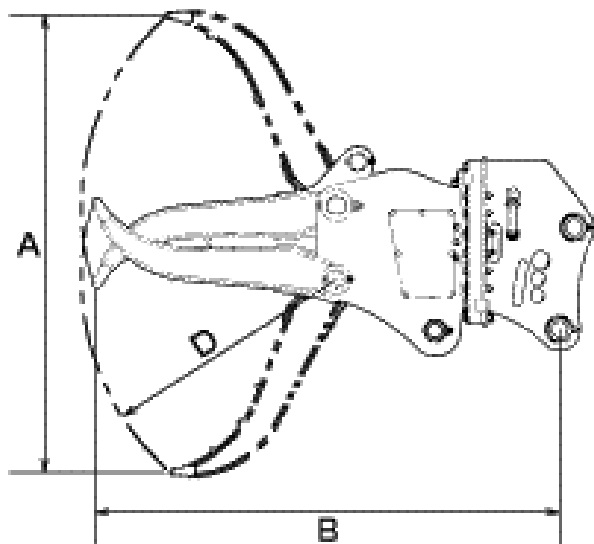
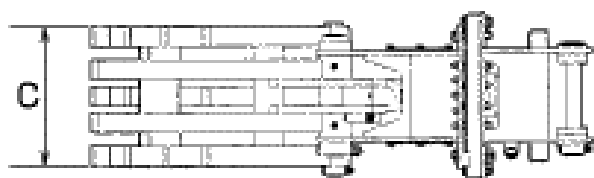


マクシスコーポレーション製 全旋回型つかみ機 グラスパーVSシリーズ

特徴

- 360度全旋回機能を搭載。
首振り+360度全旋回により、つかんだままの旋回動作が可能に。
効率的な作業が実現しました。

型式	GV-30S	GV-200S
本体クラスの見当 (t)	3~4	20~22
最大使用圧力 (kgf/cm ²)	250	350
A) 最大開口幅 (mm)	1200	2270
B) 本体長さ (mm)	1260	2260
C) 爪幅 (mm)	330	695
D) 爪長さ (mm)	660	1260
重量 (kg)	190	1490



GV-200S

